

Typ ES22/90°

ALU-PLAN®

Edelstahl fein geschliffen K240

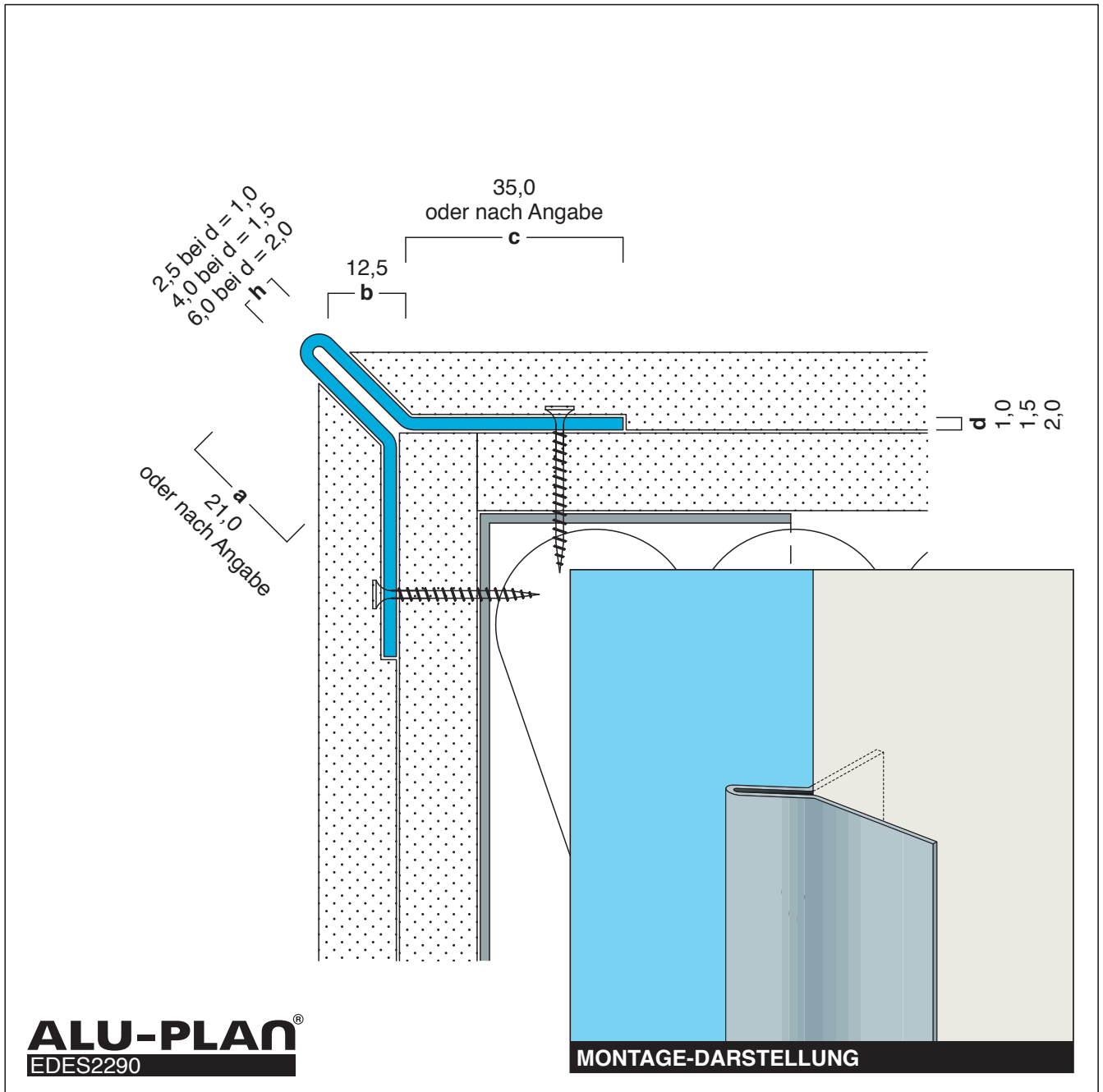
SCHUTZVERMERK ISO 16016

US

Eckschutzprofil aus Edelstahl

ES

a x b / 90°



Ausschreibungstext, CAD-Detail, Montagehinweis
Direktanwahl: www.alu-plan.de / **EDES2290**

Die Montage erfolgt **durch Anschrauben** des Profils vor Anbringung der zweiten Gipskartonlage bzw. des Wandbelags.