

# Typ i1002-A/AV

ALUMINIUM eloxiert E6 / EV1 - AlMgSi0,5 / F22

Aufputzsockelleiste

100,0 x 2,0 mm

# ALU-PLAN®

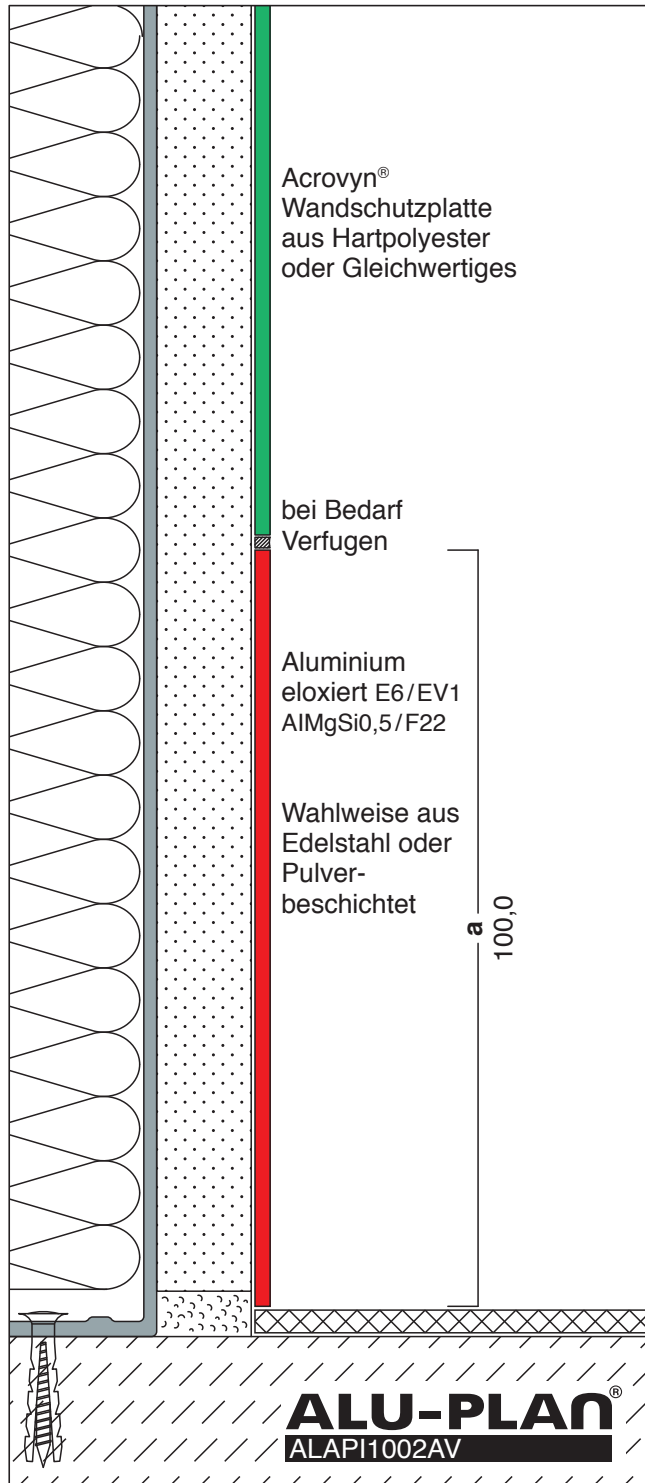
SCHUTZVERMERK ISO 16016

AP

Zusatzhinweise



und Abmessungen



Nebenstehende Zeichnung zeigt das Profil als "Aufputzsockelleiste" auf einlagiger Gipskartonwand.

Die Montage erfolgt **durch Ankleben** des Profils, mittels Polymerkleber.

Das Profil ist in Edelstahl lieferbar. (siehe Typ i1002-E/AV)

Das Profil ist mit einer Pulverbeschichtung lieferbar. (siehe Typ i1002-F/AV)



Ausschreibungstext, CAD-Detail, Montagehinweis  
Direktanwahl: [www.alu-plan.de](http://www.alu-plan.de) / **ALAPI1002AV**

ALU-PLAN® GmbH

Aich 45  
85667 Oberpfraammern

Telefon 08106 / 305 35 41  
Telefax 08106 / 305 35 44

E-Mail [info@alu-plan.de](mailto:info@alu-plan.de)  
Internet [www.alu-plan.de](http://www.alu-plan.de)

Copyright  
Datenblatt

12.12.2016