

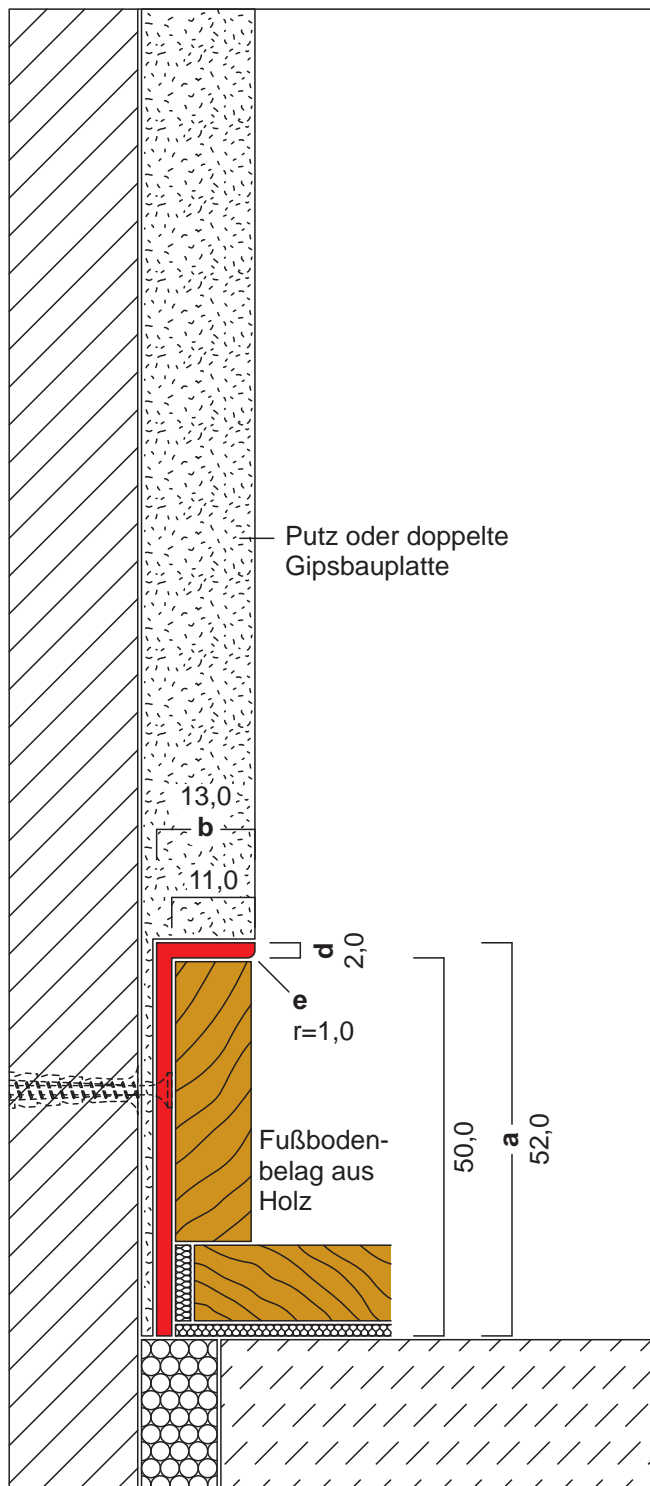
Typ B11 / H

ALUMINIUM pressblank

Unterputzsockelleiste

52,0 x 13,0 mm - Einbaumöglichkeit UP2

Baugleich Typ XL52



Ausschreibungstext, CAD-Detail, Montagehinweis
Direktanwahl: www.alu-plan.de / **ALUPB11H**

ALU-PLAN®

SCHUTZVERMERK ISO 16016

AP

UP 2

US

Zusatzhinweise

A F K S + -

und Abmessungen

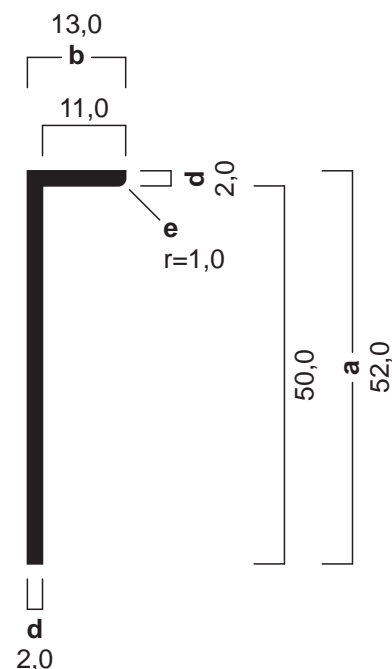
· Nebenstehende Zeichnung zeigt das Profil als "Unterputzsockelleiste" mit einer Holzeinlage.

· Das Profil kann auch als "Aufputzsockelleiste" (siehe Einbaumöglichkeit AP) oder als "Unterschnittene Sockelleiste" auf doppellagiger Gipskartonwand (siehe Einbaumöglichkeit US) eingebaut werden.

· Die Montage erfolgt **durch Anschrauben** mittels Senkkopfschrauben und Senklochbohrungen **oder Ankleben** des Profils mittels Polymerkleber.

· Das Profil ist mit einer Pulverbeschichtung lieferbar. (siehe Typ B11-F)

Achtung: Das Profil dient vorab auch als Putzlehre:
Bei zu putzendem Mauerwerk in das Mörtelbett setzen, z.B. mit einem Gips-Ansetzbinder. Zeitgleich das Profil waagrecht, lotrecht und fluchtend ausrichten.



Weitere Informationen zur Montage erhalten Sie im Internet unter www.alu-plan.de / montage

ALU-PLAN-GmbH®

Aich 45
85667 Oberpfarrmern

Telefon 08106 / 305 35 41
Telefax 08106 / 305 35 44

E-Mail info@alu-plan.de
Internet www.alu-plan.de

Copyright
Datenblatt

28.04.2015