

# Typ C1/H

ALUMINIUM pressblank

Unterputzsockelleiste

65,0 x 13,0 mm - Einbaumöglichkeit UP2

Baugleich Typ X3

# ALU-PLAN®

SCHUTZVERMERK ISO 16016

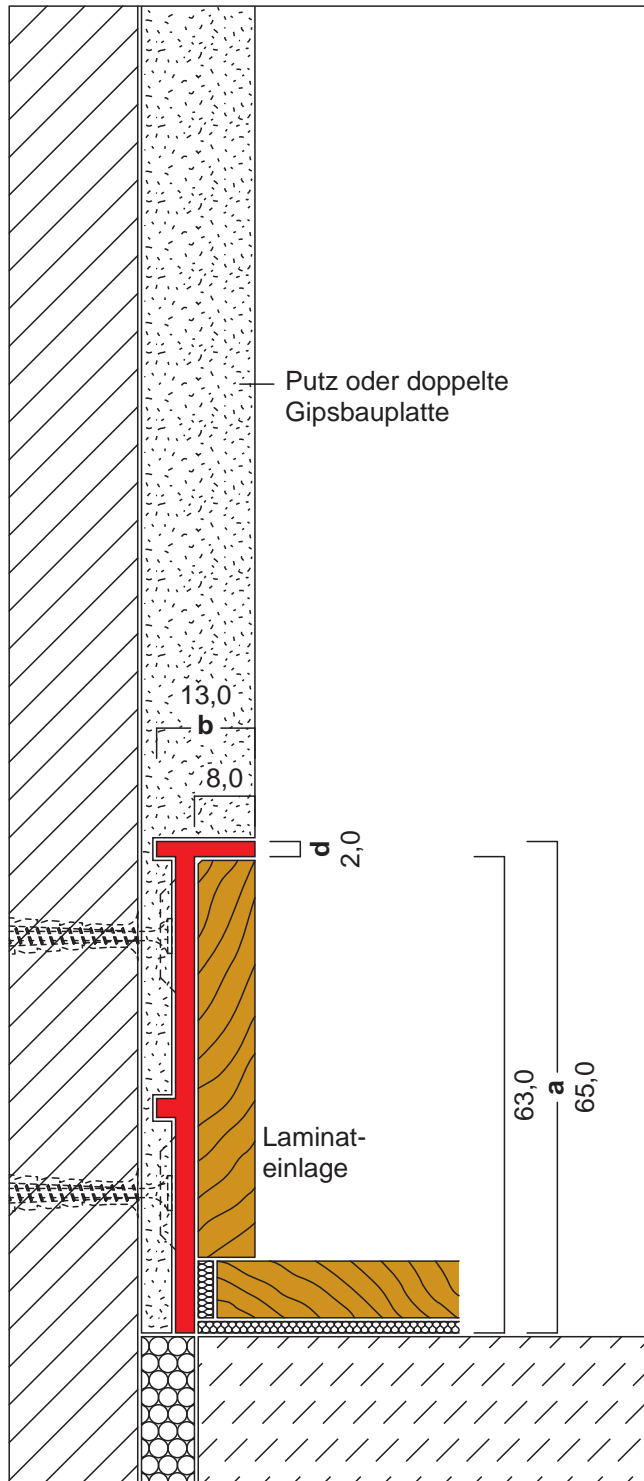
UP2

US

Zusatzhinweise

A S -

und Abmessungen

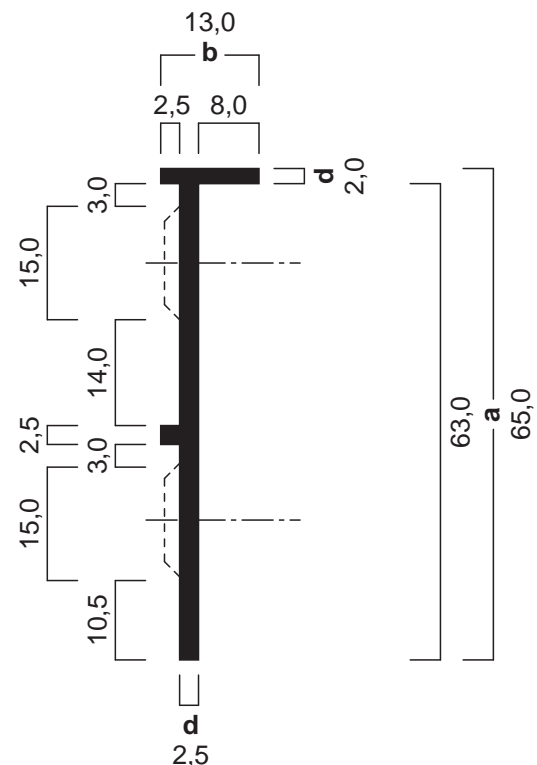


Ausschreibungstext, CAD-Detail, Montagehinweis  
Direktanwahl: [www.alu-plan.de](http://www.alu-plan.de) / **ALUPC1H**

· Nebenstehende Zeichnung zeigt das Profil als "Unterputzsockelleiste" mit einer Laminat-Einlage.

· Der Einbau als "Unterschnittene Sockelleiste" auf doppelagiger Gipskartonwand ist möglich. (siehe Einbaumöglichkeit US2)

· Die Montage erfolgt **durch Anschrauben** in den Senklochstanzen.



Weitere Informationen zur Montage erhalten Sie im Internet unter [www.alu-plan.de](http://www.alu-plan.de) / montage

ALU-PLAN-GmbH®

Aich 45  
85667 Oberpfarrmern

Telefon 08106 / 305 35 41  
Telefax 08106 / 305 35 44

E-Mail [info@alu-plan.de](mailto:info@alu-plan.de)  
Internet [www.alu-plan.de](http://www.alu-plan.de)

Copyright  
Datenblatt

22.03.2013