

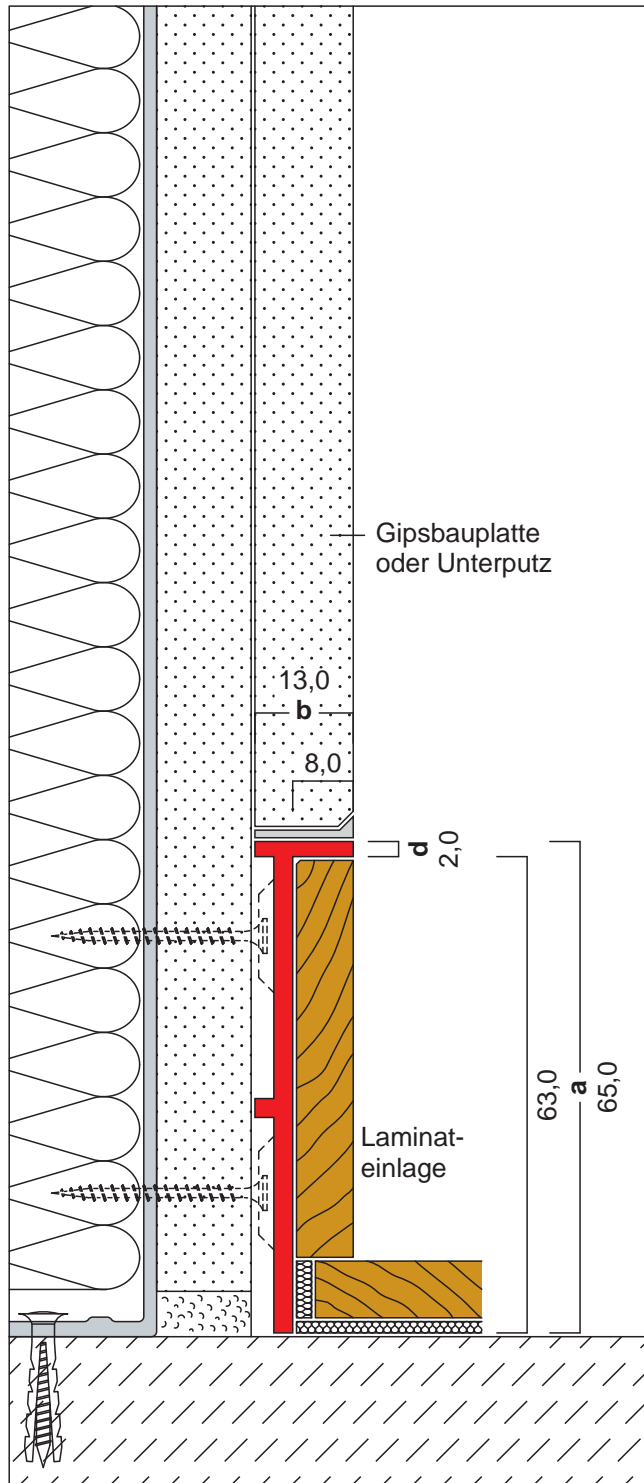
# Typ C1/H

ALUMINIUM pressblank

Unterschnittene Sockelleiste

65,0 x 13,0 mm - Einbaumöglichkeit US2

Baugleich Typ X3



Ausschreibungstext, CAD-Detail, Montagehinweis  
Direktanwahl: [www.alu-plan.de](http://www.alu-plan.de) / **ALUSC1H**

# ALU-PLAN®

SCHUTZVERMERK ISO 16016

UP

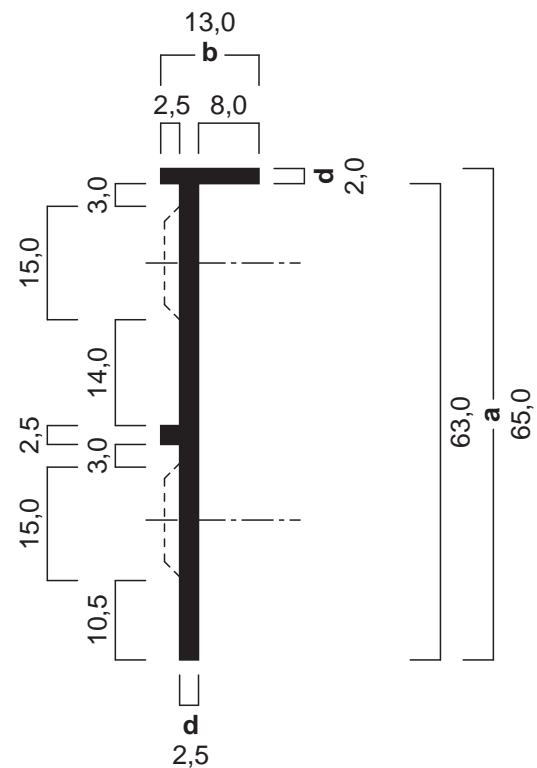
US2

Zusatzhinweise

**A S -**

und Abmessungen

- Nebenstehende Zeichnung zeigt das Profil als "Unterschnittene Sockelleiste" auf doppelagiger Gipskartonwand mit einer Laminat-Einlage.
- Der Einbau als "Unterputzsockelleiste" ist möglich. (siehe Einbaumöglichkeit UP2)
- Die Montage erfolgt **durch Anschrauben** in den Senklochstanzen.



Weitere Informationen zur Montage erhalten Sie im Internet unter [www.alu-plan.de](http://www.alu-plan.de) / montage

ALU-PLAN-GmbH®

Aich 45  
85667 Oberpfarrmern

Telefon 08106 / 305 35 41  
Telefax 08106 / 305 35 44

E-Mail [info@alu-plan.de](mailto:info@alu-plan.de)  
Internet [www.alu-plan.de](http://www.alu-plan.de)

Copyright  
Datenblatt

22.03.2013