

Typ C23-A

SICHTSEITE ALU elox. E6 / EV1 - AlMgSi0,5 / F22

Unterschnittene Sockelleiste

73,0 x 13,0 mm - Einbaumöglichkeit US2

ALU-PLAN®

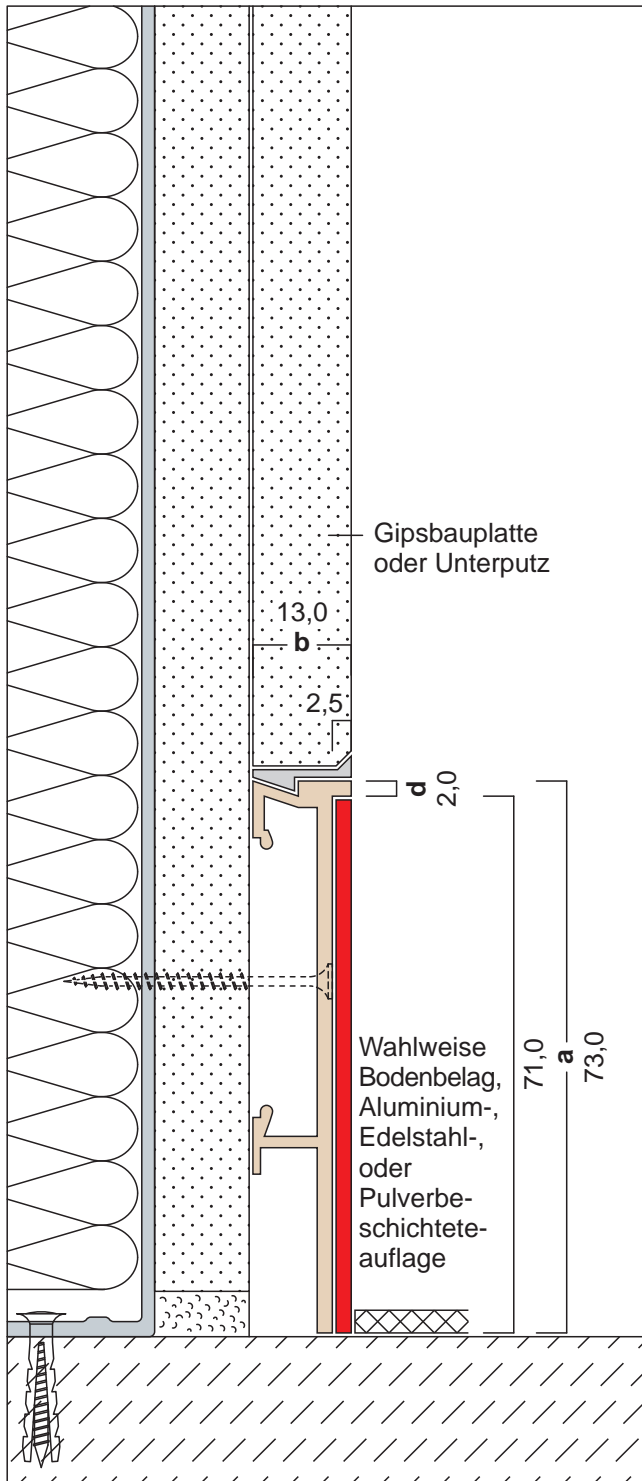
SCHUTZVERMERK ISO 16016

UP US2

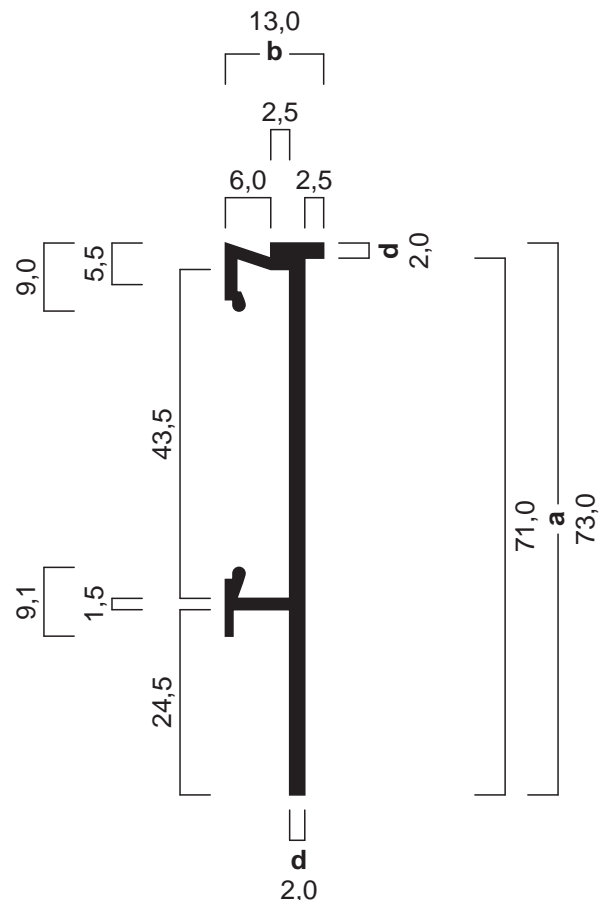
Zusatzhinweise

A E F K S -

und Abmessungen



- Nebenstehende Zeichnung zeigt das Profil als "Unterschnittene Sockelleiste" auf doppellagiger Gipskartonwand.
- Der Einbau als "Unterputzsockelleiste" ist möglich. (siehe Einbaumöglichkeit UP2)
- Die Montage erfolgt **durch Anschrauben** sowie aufkleben der Aluminiumauflage mit einem Polymerkleber.
- Das Profil ist mit einer Edelstahlauflage lieferbar. (siehe Typ C23-E)
- Das Profil ist mit einer pulverbeschichteten Auflage lieferbar. (siehe Typ C23-F)



Ausschreibungstext, CAD-Detail, Montagehinweis
Direktanwahl: www.alu-plan.de / **ALUSC23A**

Weitere Informationen zur Montage erhalten Sie im
Internet unter www.alu-plan.de / montage

ALU-PLAN-GmbH®

Aich 45
85667 Oberpfarrmern

Telefon 08106 / 305 35 41
Telefax 08106 / 305 35 44

E-Mail info@alu-plan.de
Internet www.alu-plan.de

Copyright
Datenblatt

22.03.2013