

# Typ G10-E

SICHTSEITE EDELSTAHL K240

Unterschnittene Sockelleiste

101,0 x 14,0 mm - Einbaumöglichkeit US

# ALU-PLAN®

SCHUTZVERMERK ISO 16016

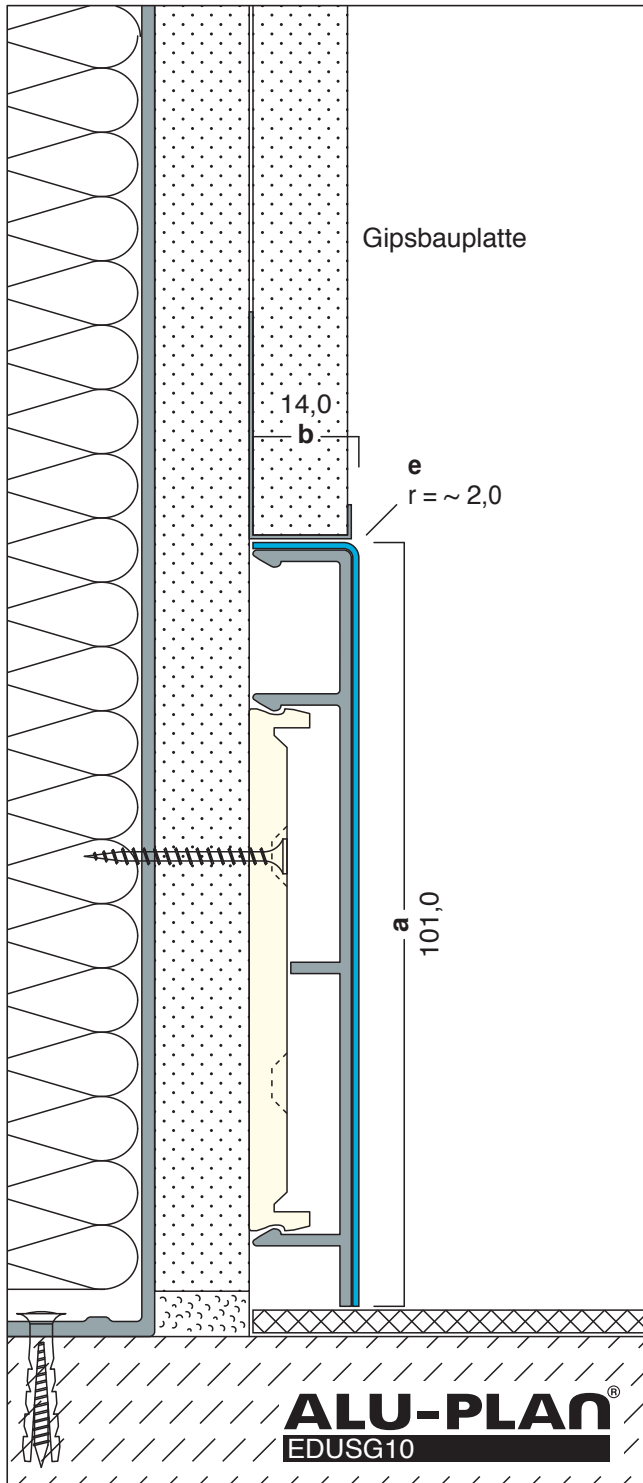
AP

US

Zusatzhinweise

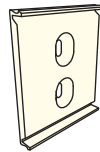
A E F B S + -

und Abmessungen

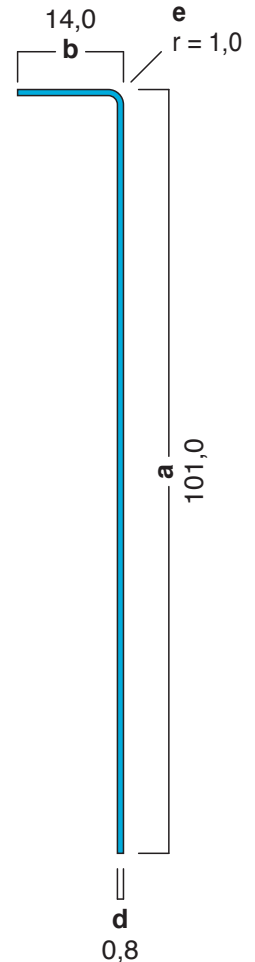
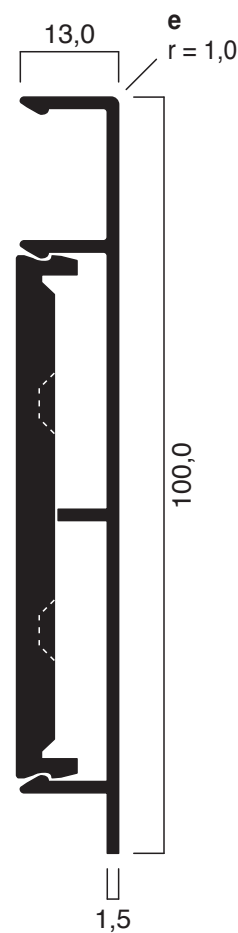


Nebenstehende Zeichnung zeigt das Profil als "Unterschnittene Sockelleiste" auf doppellagiger Gipskartonwand.

Der Einbau als "Aufputzsockelleiste" ist möglich. (siehe Einbaumöglichkeit AP)



**Die Montage des Profils erfolgt durch Anschrauben von Befestigungsklipsen** (Klipbreite ~ 4,0 cm) im Abstand zwischen 50,0 und 62,5 cm, sowie "aufklicken" des Profils auf die Montageklipse.



Ausschreibungstext, CAD-Detail, Montagehinweis  
Direktanwahl: [www.alu-plan.de](http://www.alu-plan.de) / EDUSG10