

Typ G11-E

SICHTSEITE EDELSTAHL K240

Unterschnittene Sockelleiste

101,0 x 14,0 mm - Einbaumöglichkeit US

ALU-PLAN®

SCHUTZVERMERK ISO 16016

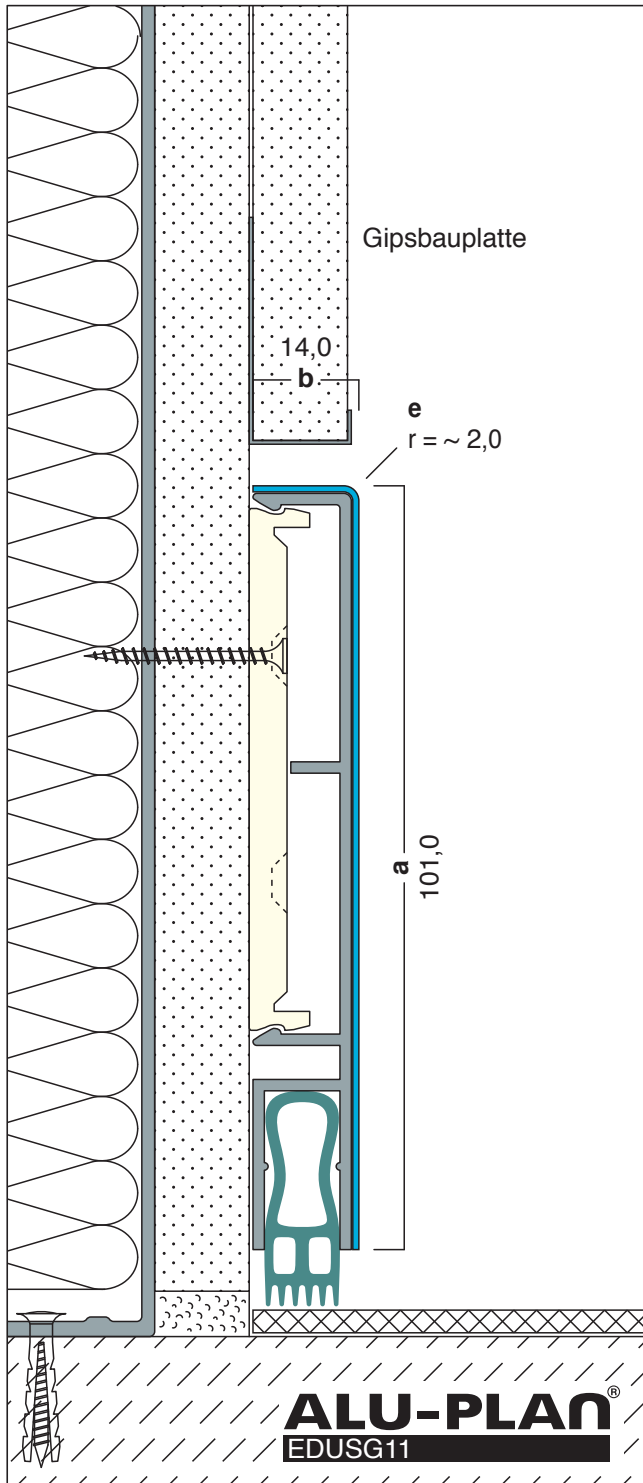
AP

US

Zusatzhinweise

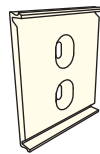
A E F B G S + -

und Abmessungen

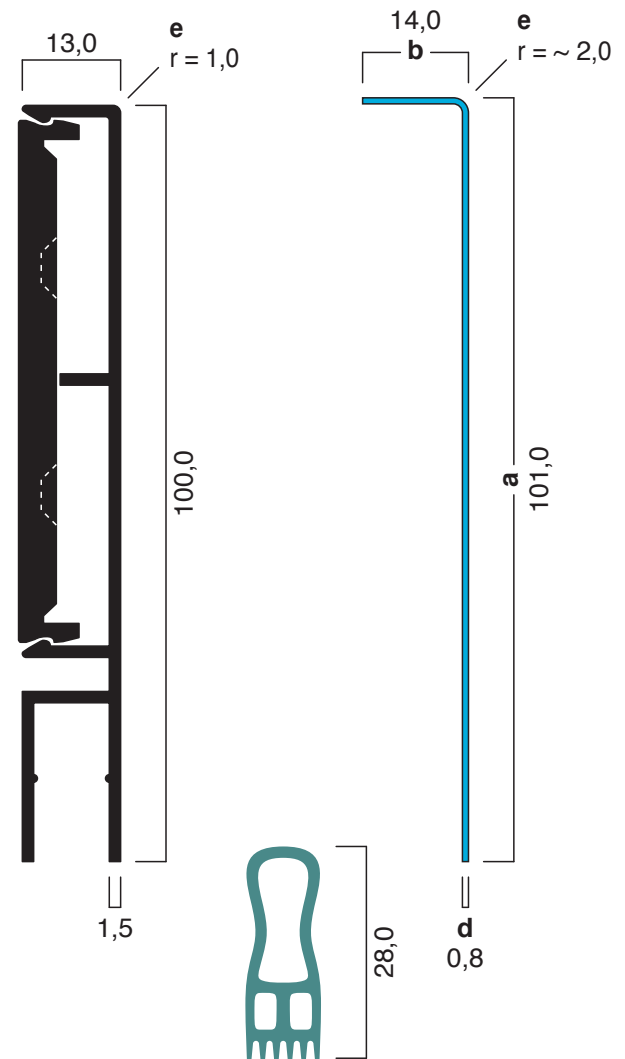


Nebenstehende Zeichnung zeigt das Profil als "Unterschnittene Sockelleiste" auf doppellagiger Gipskartonwand.

Der Einbau als "Aufputzsockelleiste" ist möglich. (siehe Einbaumöglichkeit AP)



Die Montage des Profils erfolgt durch Anschrauben von Befestigungsklipsen (Klipbreite ~ 4,0 cm) im Abstand zwischen 50,0 und 62,5 cm, sowie "aufklicken" des Profils auf die Montageklipse.



Ausschreibungstext, CAD-Detail, Montagehinweis
Direktanwahl: www.alu-plan.de / EDUSG11

Dichtungskeder möglich
/ DICHTUNGSKEDER