

Typ G15-F / D30

PULVERBESCHICHTET

Aufputzsockelleiste mit Dichtung D30
(100,0 bis 125,0) x 13,0 mm

ALU-PLAN®

SCHUTZVERMERK ISO 16016

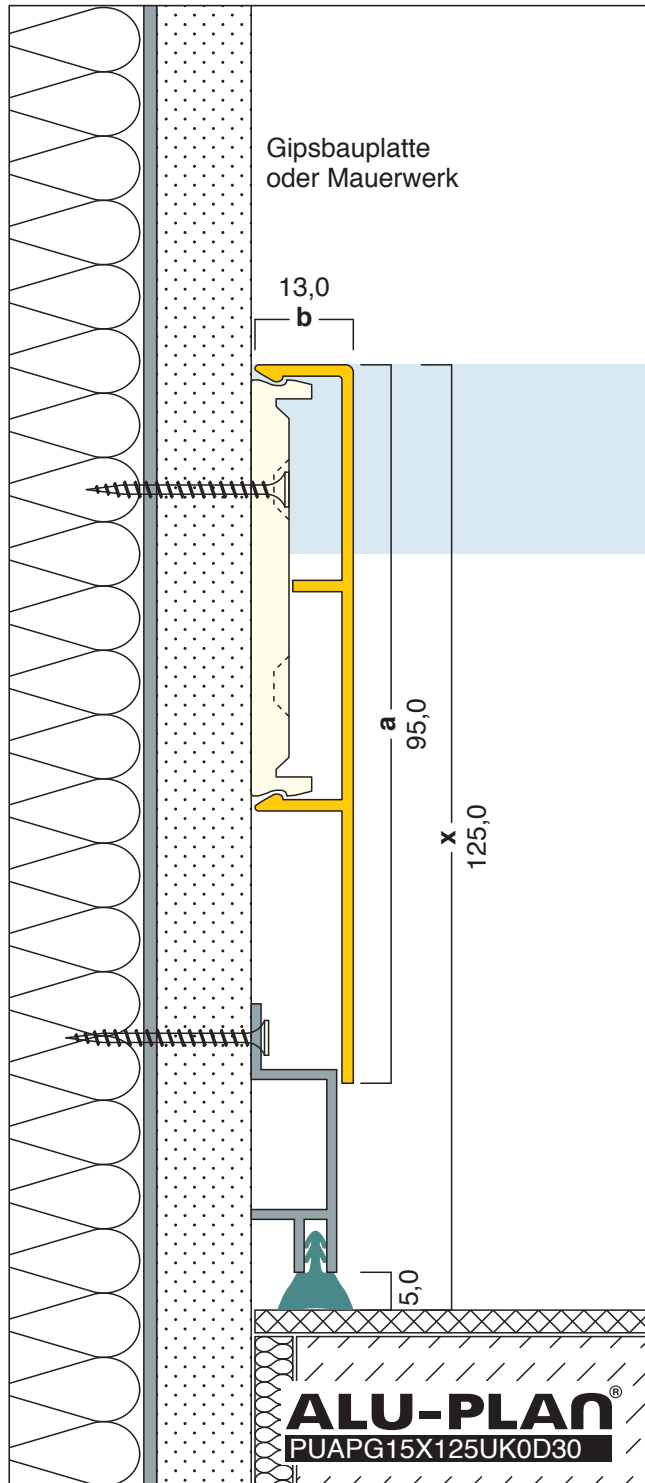
AP

US

Zusatzhinweise

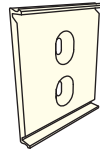
A E F B G S + -

und Abmessungen

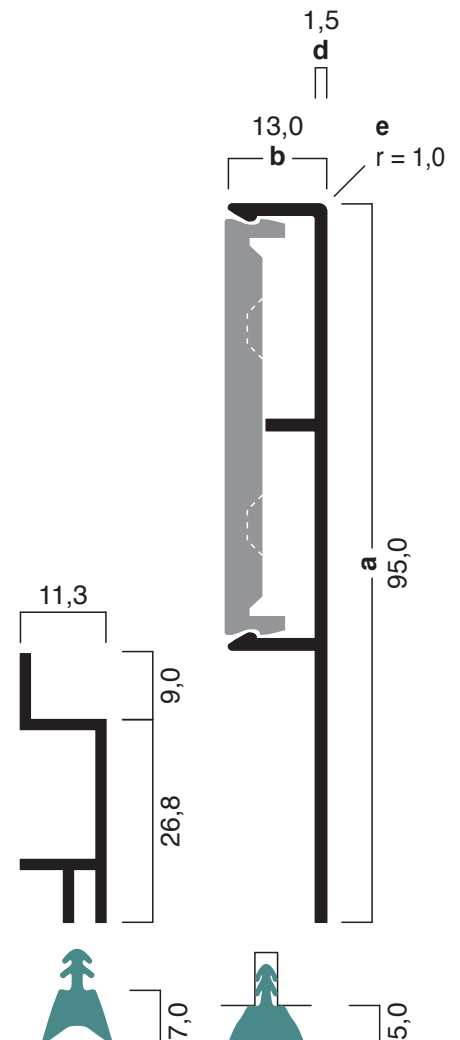


Ausschreibungstext, CAD-Detail, Montagehinweis
Direktanwahl: www.alu-plan.de / **PUAPG15X125UK0D30**

Nebenstehende Zeichnung zeigt das Profil als "Aufputzsockelleiste" auf einer Gipskartonwand.



Die Montage des Profils erfolgt durch Anschrauben von Befestigungsklipsen (Klipbreite ~ 4,0 cm) im Abstand zwischen 50,0 und 62,5 cm, sowie "aufklicken" des Profils auf die Montageklipse.



Gummi-Dichtungskeder 30
Zusammengedrückte Dichtung h=5,0 mm

Mit dem Profil G15 und dem ergänzenden Unterprofil mit Gummikeder ist ein Toleranzausgleich bis zu 25,0 mm möglich. (siehe Seite 2)

Typ G15-F / D30

PULVERBESCHICHTET

Aufputzsockelleiste mit Dichtung D30
(100,0 bis 125,0) x 13,0 mm

ALU-PLAN®

SCHUTZVERMerk ISO 16016

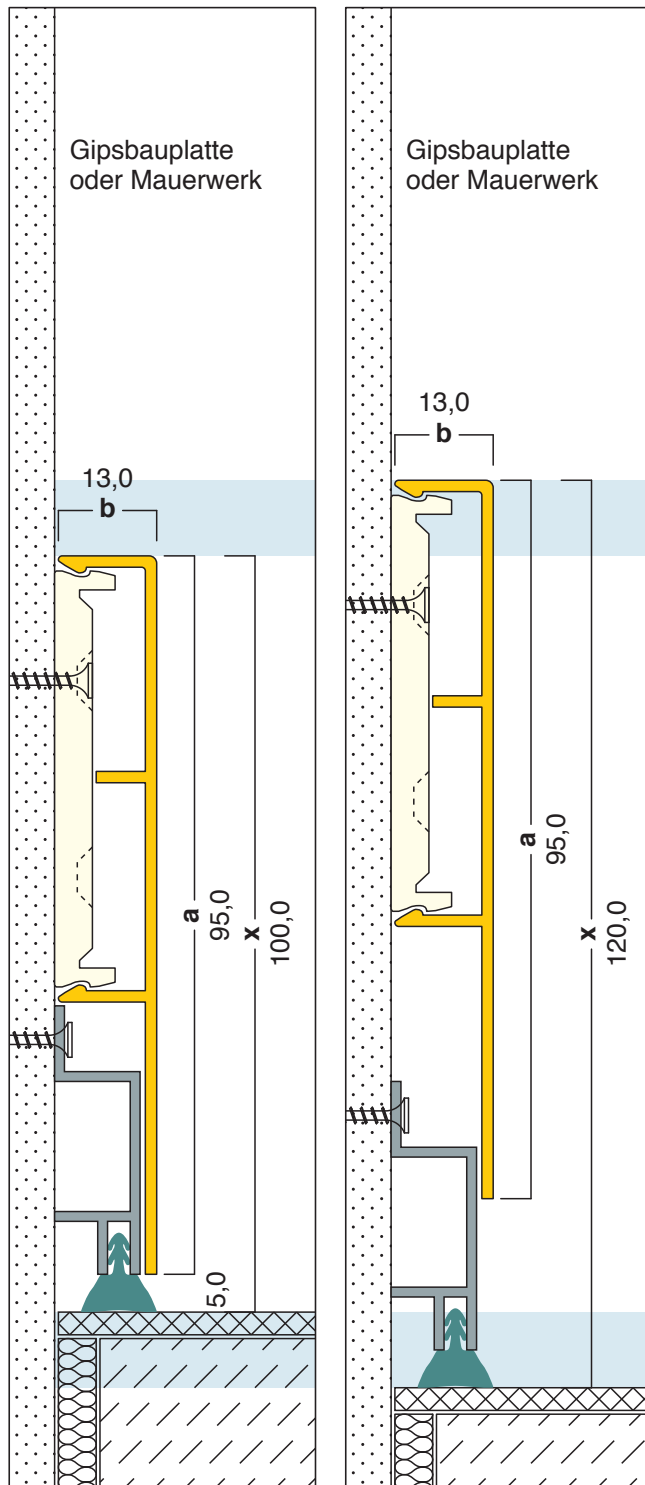
AP

US

Zusatzhinweise

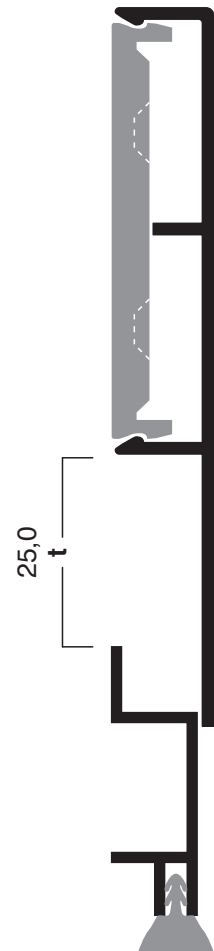
A E F B G S + -

und Abmessungen



Mit dem Profil G15 und dem ergänzenden Unterprofil mit Gummikeder ist ein Toleranzausgleich bis zu 25,0 mm möglich.

Möglicher Tolleranzausgleich zwischen Profil und Aufdoppelung $\pm 12,5$ mm



Möglicher Tolleranzausgleich zwischen UK-Profil und Estrich $\pm 12,5$ mm